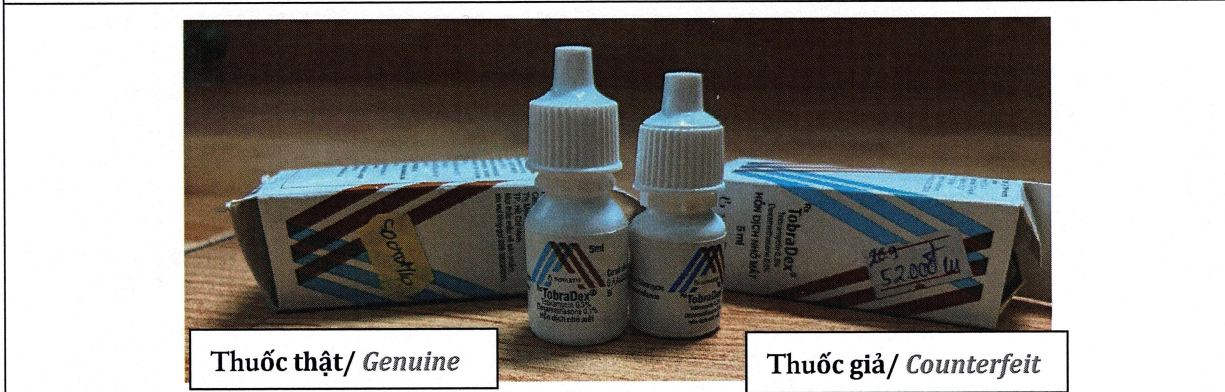
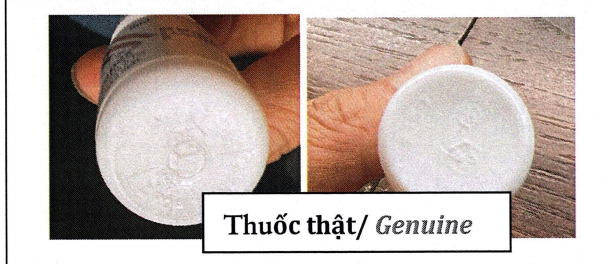


Chai thuốc/ Bottle



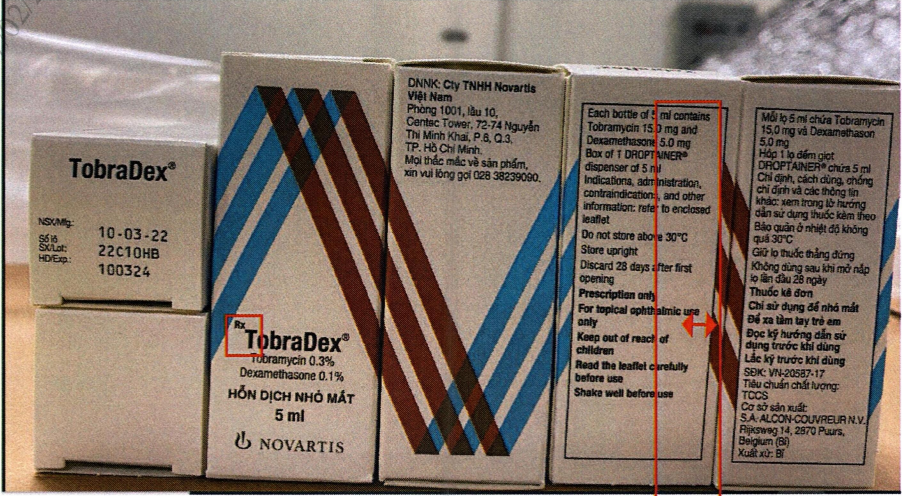
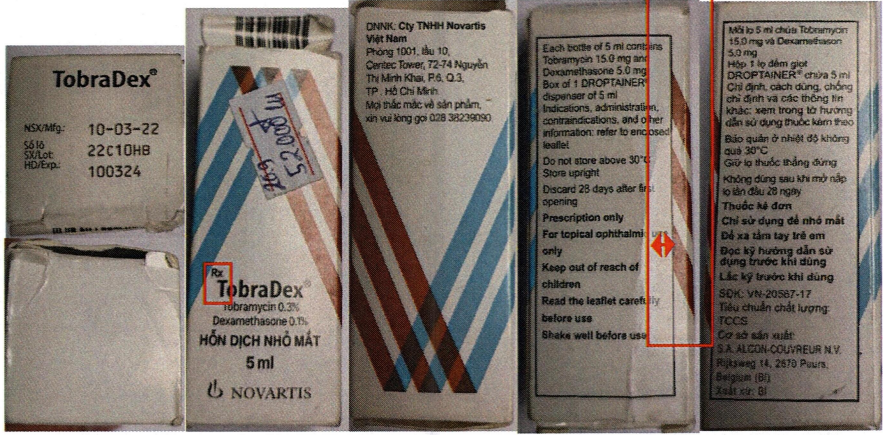
Đáy chai/ Bottle bottom side



Màu giọt thuốc/ Drop appearance



Phụ lục 1: Hình ảnh so sánh thuốc thật và thuốc giả
Annex 1: Image of genuine product and counterfeit product

<p>Hình ảnh <i>Image</i></p>	<p align="center">6 mặt vỏ hộp <i>6 aspects of folding box</i></p>
<p>Thuốc thật/ Genuine product</p>	
<p>Thuốc giả/ Counterfeit</p>	
<p align="center">Tờ hướng dẫn sử dụng thuốc/ Leaflet</p>	

Phông chữ thuốc giả khác với thuốc chính hãng, vỏ hộp thuốc giả không sử dụng hệ thống bảo vệ Norvatis (NSS), chiều cao lọ thuốc giả (55mm) thấp hơn so với sản phẩm chính hãng, đáy chai thuốc giả không giống với thiết kế của Norvatis; giọt thuốc giả có màu trong suốt như nước cất trong khi thuốc chính hãng màu trắng, trắng đục